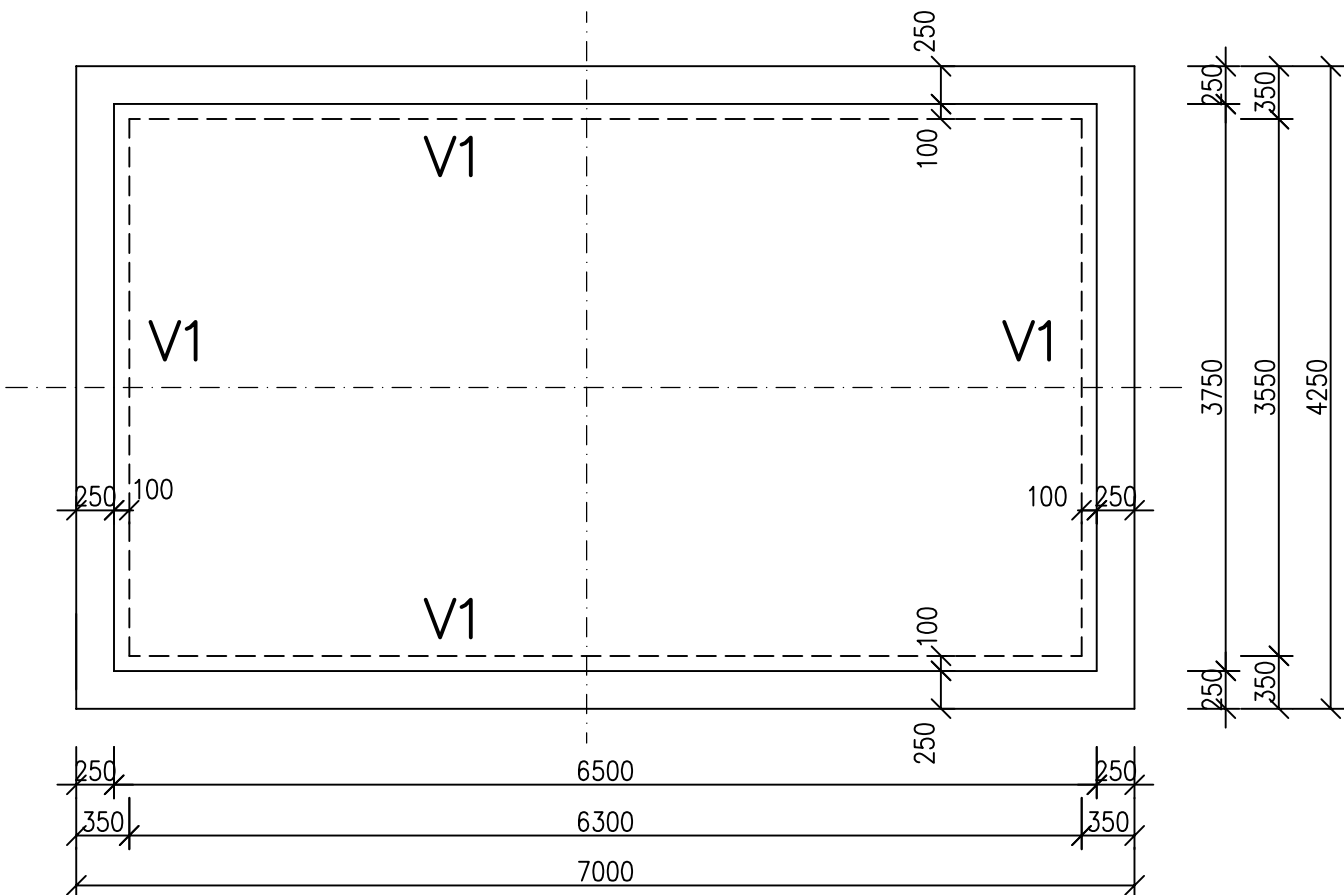


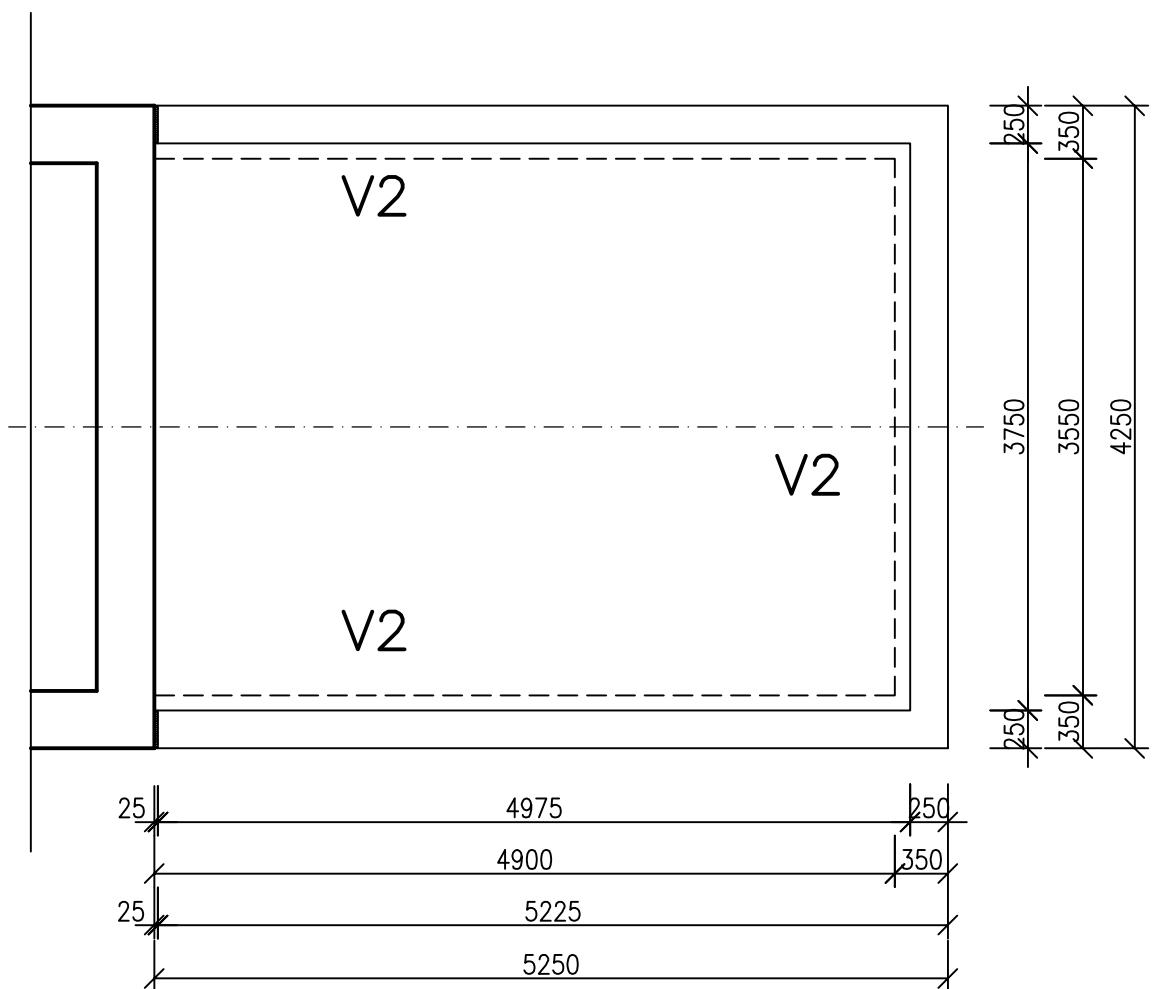
PŮDORYS VĚNCŮ - ATIKA

m.č. 101



PŮDORYS VĚNCŮ - ATIKA

m.č. 102



ŽB VĚNCE ATIKA

M 1:25

VĚNEC V1 - 22,50 bm
OBVOD. ZDIVO TL.375MM

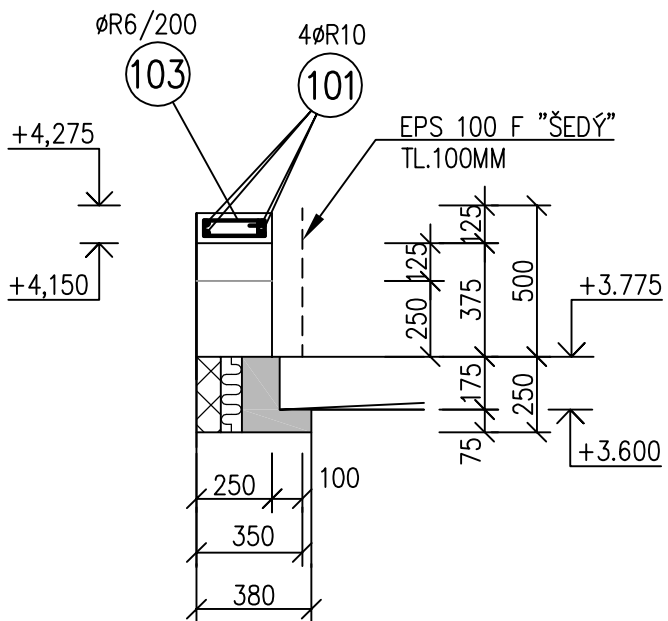
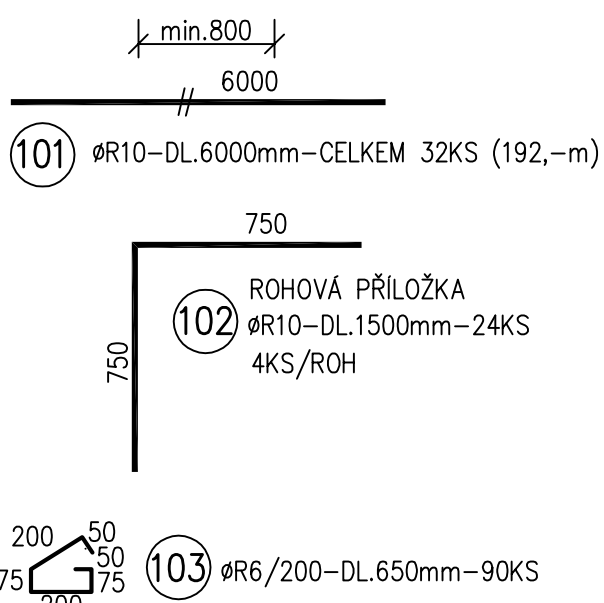


SCHÉMA VÝZTUŽE

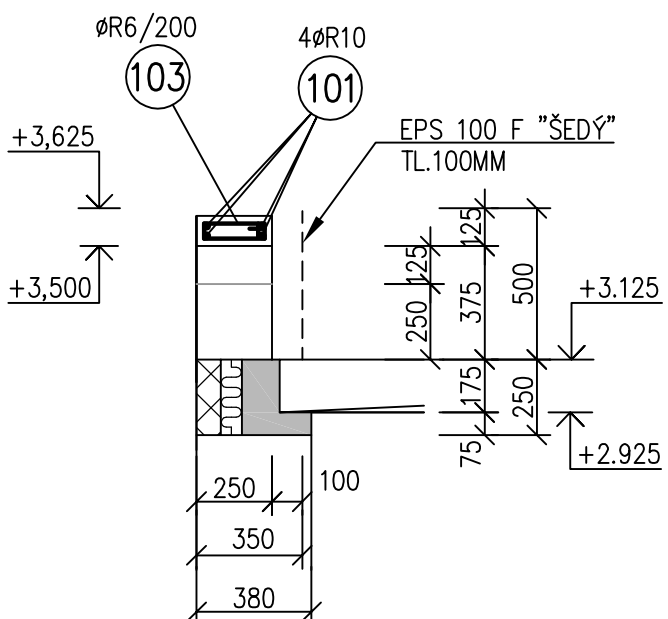
SPOJENÍ VÝZTUŽE PŘESAHEM
NELZE PROVÁDĚT NAD OTVORY



POZNÁMKA:

**VÝZTUŽ KÓTOVÁNA NA VNĚJŠÍ ROZMĚR.
MIN KRYTÍ VÝZTUŽE V ŽB VĚNCÍCH JE 25mm.**

VĚNEC V2 - 14,75 bm
OBVOD. ZDIVO TL.375MM

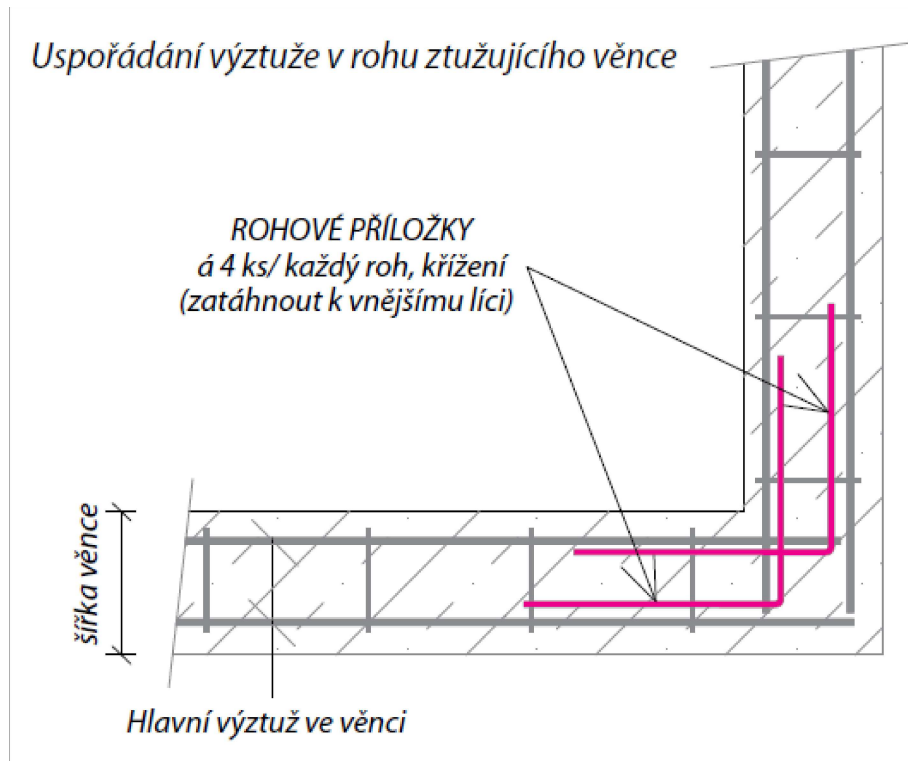


VÝPIS PRUTOVÉ VÝZTUŽE

	OZN.	PRŮMĚR VÝZTUŽE	DĚLKA	KS	DĚLKA CELKEM					
					E 10 216	R 10 505				
					6	6	8	10	12	18
	101	R10	6000	32				192,00		
	102	R10	1500	24				36,00		
	103	R6	650	90		58,50				
DĚLKA CELKEM (m)					0,00	58,50	0,00	228,00	0,00	0,00
HMOTNOST (kg/m)					0,222	0,222	0,395	0,617	0,890	1,997
HMOTNOST (kg)					0,00	12,99	0,00	140,68	0,00	0,00
HMOTNOST CELKEM (kg)					0,00	153,66				

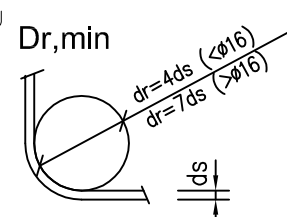
BETON C 20/25 XC1
OCEL S235, 11 375, BSt 500 S (10 505 R)

DETAIL - UMÍSTĚNÍ ROHOVÝCH PŘÍLOŽEK



POZNÁMKA:

- ROZMÍSTĚNÍ A VELIKOST PROSTUPŮ VIZ VÝKRES TVARU
- NEDILNOU SOUČÁSTÍ VÝKRESU JE VÝKRES TVARU
- UVADĚNÉ KÓTY JSOU ZTAŽENY K OSÁM PRUTŮ
- POLOMĚRY OBLOUKŮ JSOU VYTAŽENY KE STŘEDNICI
- NEZNAČENÉ POLOMĚRY JSOU 1/2 Dr,min (TAB.8.1N)
- NEZNAČENÉ ÚHLY OHYBŮ JSOU 45°, 90° resp. 180°
- CELKOVÉ DÉLKY VLOŽEK JSOU STŘÍŽNÉ DÉLKY



KRYTÍ: 25 mm
OCEL: B 500B / 10 505 (R)

BETON C 20/25 XC1
OCEL S235, 11 375, BSt 500 S (10 505 R)
ELEKTRODY E 44.83

+ 0,000 = 1.NP (podlaha v m.č. 101)

Vyracoval :	Zodp.projektant :	Hlavní projektant :	
ING. TEPLÝ	ING. TEPLÝ	ING. TEPLÝ	spol. s r.o. Vladislavova 29/I 566 01 Vysoké Mýto Tel: 465424472, 465424170 Fax: 465424171 bkn@bkn.cz www.bkn.cz
Země : ČR	Obec : HOLICE		
Investor : Vodovody a kanalizace Pardubice, a.s., Teplého 2014, 530 02 Pardubice			
Akce : OPRAVA VDJ KOUDELKA I. p.č. 3596/4, 3596/2 Holice k.ú. Holice v Čechách, Holice			Stupeň : DPS Datum : 06.2022 Zak.číslo : 6119/21 Měřítko : Příloha : 1:50, 25 D.1.2a.5
Objekt : SO 01 OPRAVA VDJ KOUDELKA			
Obsah : STAVEBNĚ KONSTRUKČNÍ ŘEŠENÍ (ST) VÝZTUŽ VĚNCŮ - ATIKA			